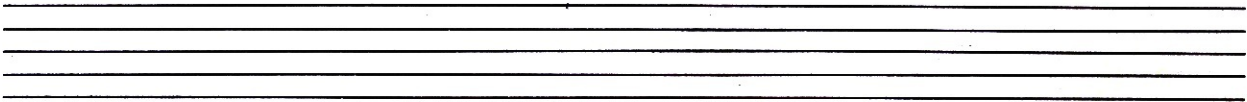


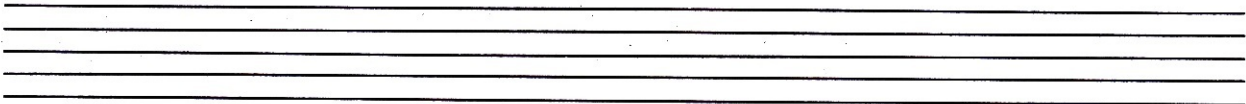
Контрольный урок по сольфеджио 3 класс

1 вариант

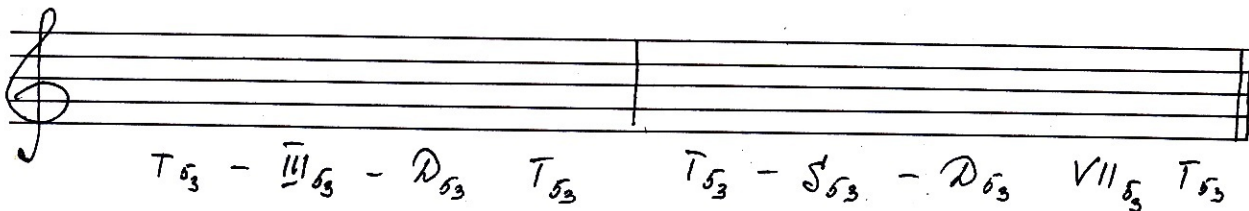
1. Тональность си бемоль мажор. Построить гамму, обозначить устойчивые и неустойчивые ступени, T53 и его обращения.



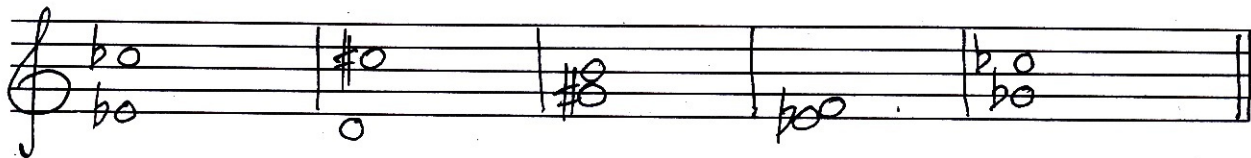
2. На каждой ступени гаммы си бемоль мажор построить трезвучия, обвести главные трезвучия.



3. Выполнить предложенные гармонические обороты в тональности си бемоль мажор.



4. Подписать предложенные интервалы и выполнить их обращение.



5. Построить интервалы.

